

Пошаговая инструкция по установке экземпляра ПО «PowerGraph»

Введение

Программное обеспечение (ПО) «PowerGraph» является самостоятельным приложением для персонального компьютера под управлением операционной системы Windows.

Требования для установки и использования ПО «PowerGraph»:

- IBM-PC совместимый персональный компьютер.
- Объем оперативной памяти – не менее 1 ГБ.
- Объем свободного дискового пространства – не менее 200 МБ.
- Операционная система Windows (XP, 7, 8, 10, 11 и более поздние версии).

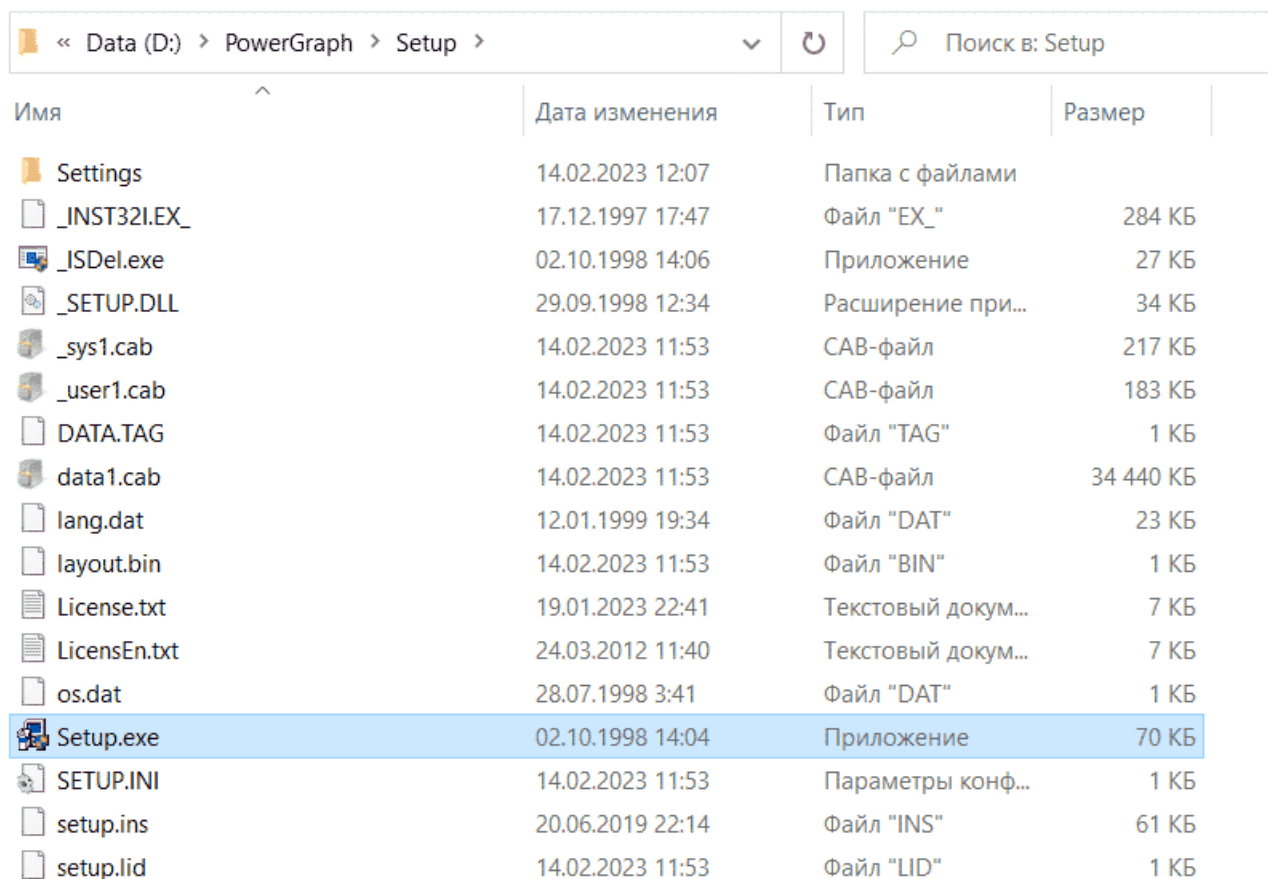
Программа-установщик ПО «PowerGraph»

Установка ПО «PowerGraph» на компьютер осуществляется с помощью самостоятельной программы-установщика (запускаемый файл Setup.exe).

- Установка дополнительных компонентов – не требуется.
- Настройка доступа к базам данных – не требуется.
- Настройка доступа к другим компьютерам и серверам – не требуется.

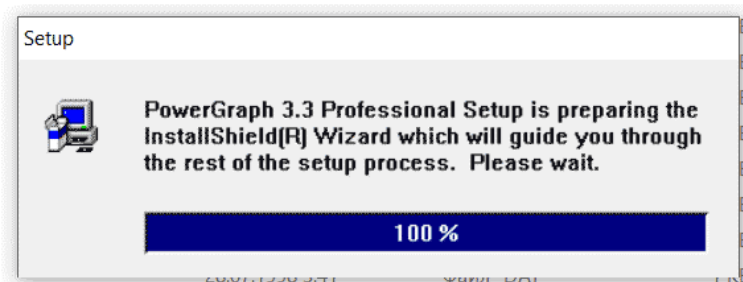
Установка ПО «PowerGraph»

1. Перейти в директорию “Setup” и запустить исполняемый файл “Setup.exe”:



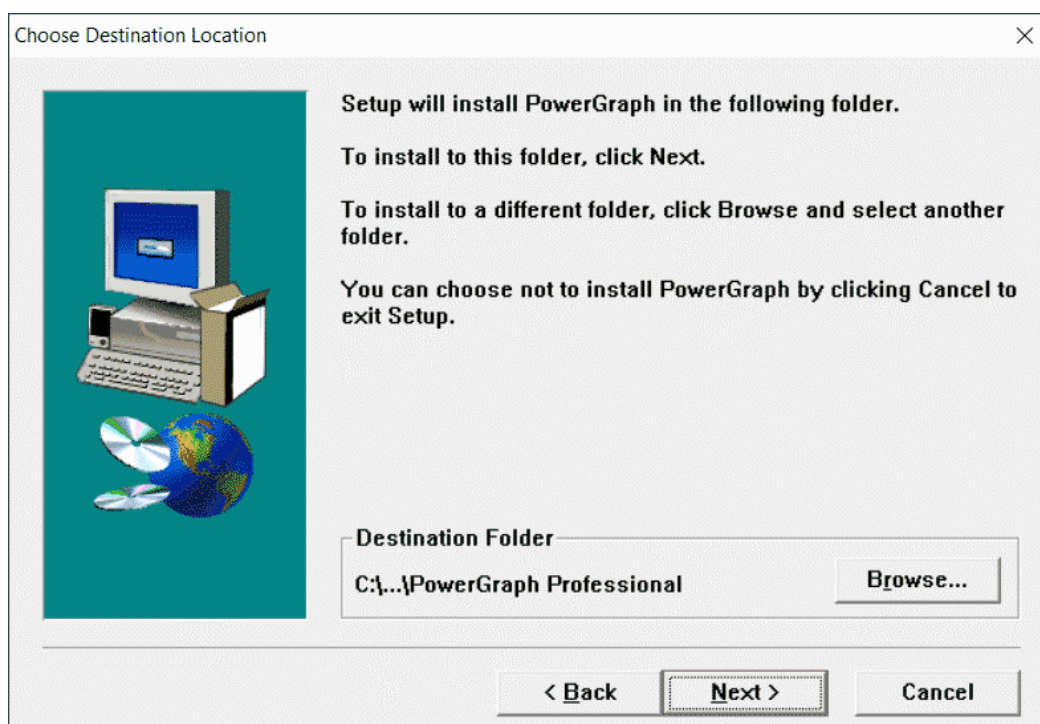
Имя	Дата изменения	Тип	Размер
Settings	14.02.2023 12:07	Папка с файлами	
INST32I.EX	17.12.1997 17:47	Файл "EX_"	284 КБ
_JSDel.exe	02.10.1998 14:06	Приложение	27 КБ
_SETUP.DLL	29.09.1998 12:34	Расширение при...	34 КБ
_sys1.cab	14.02.2023 11:53	СAB-файл	217 КБ
_user1.cab	14.02.2023 11:53	СAB-файл	183 КБ
DATA.TAG	14.02.2023 11:53	Файл "TAG"	1 КБ
data1.cab	14.02.2023 11:53	СAB-файл	34 440 КБ
lang.dat	12.01.1999 19:34	Файл "DAT"	23 КБ
layout.bin	14.02.2023 11:53	Файл "BIN"	1 КБ
License.txt	19.01.2023 22:41	Текстовый докум...	7 КБ
LicensEn.txt	24.03.2012 11:40	Текстовый докум...	7 КБ
os.dat	28.07.1998 3:41	Файл "DAT"	1 КБ
Setup.exe	02.10.1998 14:04	Приложение	70 КБ
SETUP.INI	14.02.2023 11:53	Параметры конф...	1 КБ
setup.ins	20.06.2019 22:14	Файл "INS"	61 КБ
setup.lid	14.02.2023 11:53	Файл "LID"	1 КБ

2. После запуска программы-установщика появится следующее информационное окно, в котором отражается процесс предварительной подготовки файлов к установке на компьютер:

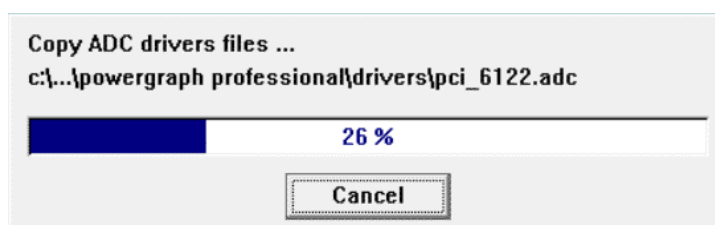


3. После этапа предварительной подготовки появится диалоговое окно приветствия, в котором следует нажать кнопку Next для продолжения установки ПО «PowerGraph» на компьютер или кнопку Cancel для отмены установки.

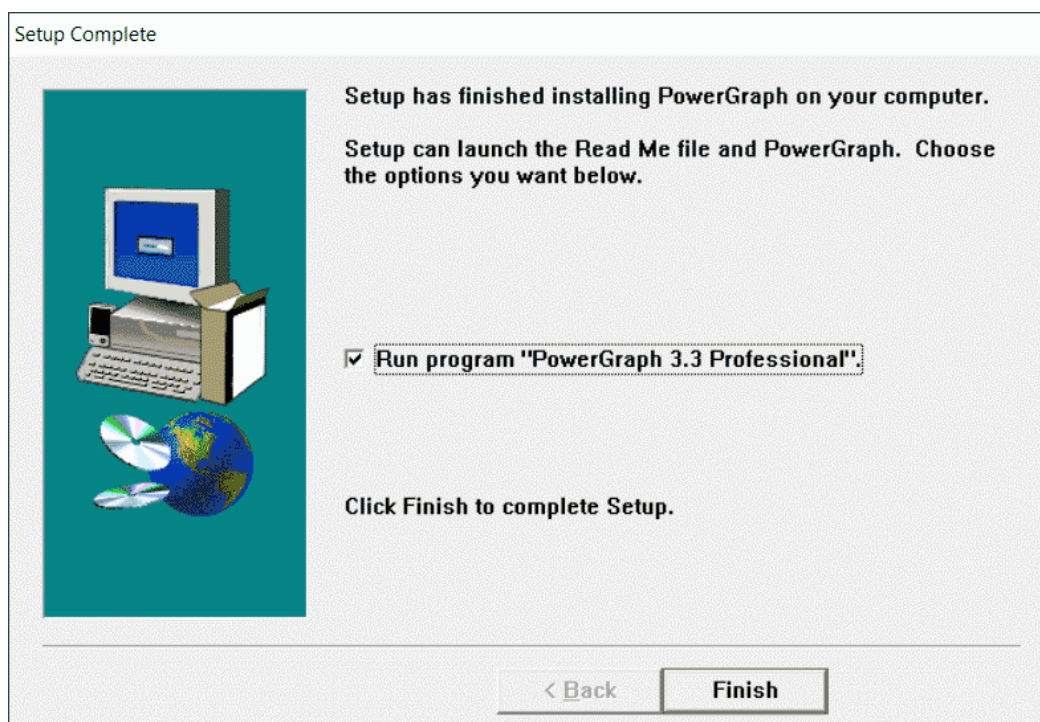
4. На следующем этапе установки появится диалоговое окно выбора установочной директории ПО «PowerGraph». Если Вы хотите изменить установочную директорию, используемую по умолчанию, нажмите кнопку Browse и укажите другое расположение устанавливаемых файлов. Для продолжения установки следует нажать кнопку Next.



5. После выбора установочной директории ПО «PowerGraph» начнется процесс копирования файлов, который сопровождается появлением следующего информационного окна с индикатором процесса установки:



6. Заключительный этап установки ПО «PowerGraph» сопровождается появлением следующего диалогового окна, предоставляющего возможность автоматически запустить установленную программу после завершения процесса установки:



Для завершения установки следует нажать кнопку Finish.

Контактная информация

Разработчик готов продемонстрировать работоспособность и функциональность ПО «PowerGraph», для чего просим связаться с нами:

- Телефон: +7-903-961-47-30
- Электронная почта: soft@powergraph.ru